



XEELENJA

LUXURY JUNGLE VILLA



*La imagen presentada es de carácter únicamente ilustrativo y puede presentar cambios sin previo aviso durante el proceso de construcción.

Xeelenja significa brisa del mar. Las corrientes de aire caribeño que acarician las olas del mar y se introducen en la selva para invadir tu hogar. Fueron la inspiración del arquitecto que diseñó esta villa de lujo.

El agua y el aire son protagonistas en este diseño; por un lado, espejos de agua y albercas delimitan la propiedad, funcionando como rebote para que los rayos del sol no afecten a la casa directamente.

Al mismo tiempo que, las corrientes de aire cruzadas garantizan la disminución del uso de recursos energéticos para mantener ambientes frescos y agradables siendo amigables con el medioambiente.





Los árboles, a los que se procuró cuidar y mantener en el área del terreno, también cumplen un rol importante, debido a que su sombra colabora a la optimización de recursos energéticos, ayudando a evitar la incidencia de los rayos solares directos y amortiguando el sonido y la irradiación del calor. Es una casa en donde cada una de las áreas está cuidadosamente diseñada para brindar confort a quienes la habitan.

La materialidad de la vivienda está considerada en su 100% con materiales de la región, como piedra maya, chukum, maderas finas y preciosas de la zona, con el objetivo de disminuir la huella contaminante en el proceso de construcción.

Xeelanja fue diseñada en trazos limpios y minimalistas. Su forma es producto de la funcionalidad de los espacios y se pretende que cada cara de la casa tenga apertura al exterior.

¿Estás listo para comenzar tu viaje de sanación en tu nueva villa de lujo en la jungla?

bienvenido a



XEELENJA





Conviértete en uno

con la naturaleza

Rodeado de una jungla cautivadora puedes renovar tu sentido de asombro mientras contemplas las vistas panorámicas de 360 grados de fascinante jungla desde el rooftop.

Piérdete en impresionantes atardeceres y amaneceres mientras te relajas en la piscina. Calma tu mente y renueva tu espíritu en las áreas al aire libre mientras escuchas los tranquilos sonidos de la jungla circundante.

Villa Xeelenja se encuentra dentro de

CONSCIENTE

Tulum

La comunidad de vida compartida más nueva de Tulum.

Una comunidad de lujo sostenible centrada en la conciencia, la autoexpresión, la conexión humana y una relación íntima con la madre naturaleza.





CONSCIENTE

Tulum

AMENIDADES

- Jungle gym, centro de yoga y spa
 - Agrihood
 - Farm to table
 - Jardín de meditación
 - Área de recreación
 - Anfiteatro y casa del árbol de arte
 - Clubes de cenotes, playa y laguna
- Servicio privado de concierge y seguridad
- 2 vías de acceso vehicular a la zona hotelera
- Sendero botánico al club de cenote



Expresa el arte *dentro de ti*

Todos los días, desde el atardecer hasta el amanecer, te encontrarás perdido en la felicidad y la tranquilidad.

Disfrutarás desde un cenote privado, laguna y clubes de playa hasta un jardín de meditación comunitario, sendero botánico, estudio de yoga y anfiteatro. Estás a solo un paso de expresar el arte dentro de ti y sanar tu mente, cuerpo y espíritu.

¿Te imaginas un comienzo

más saludable

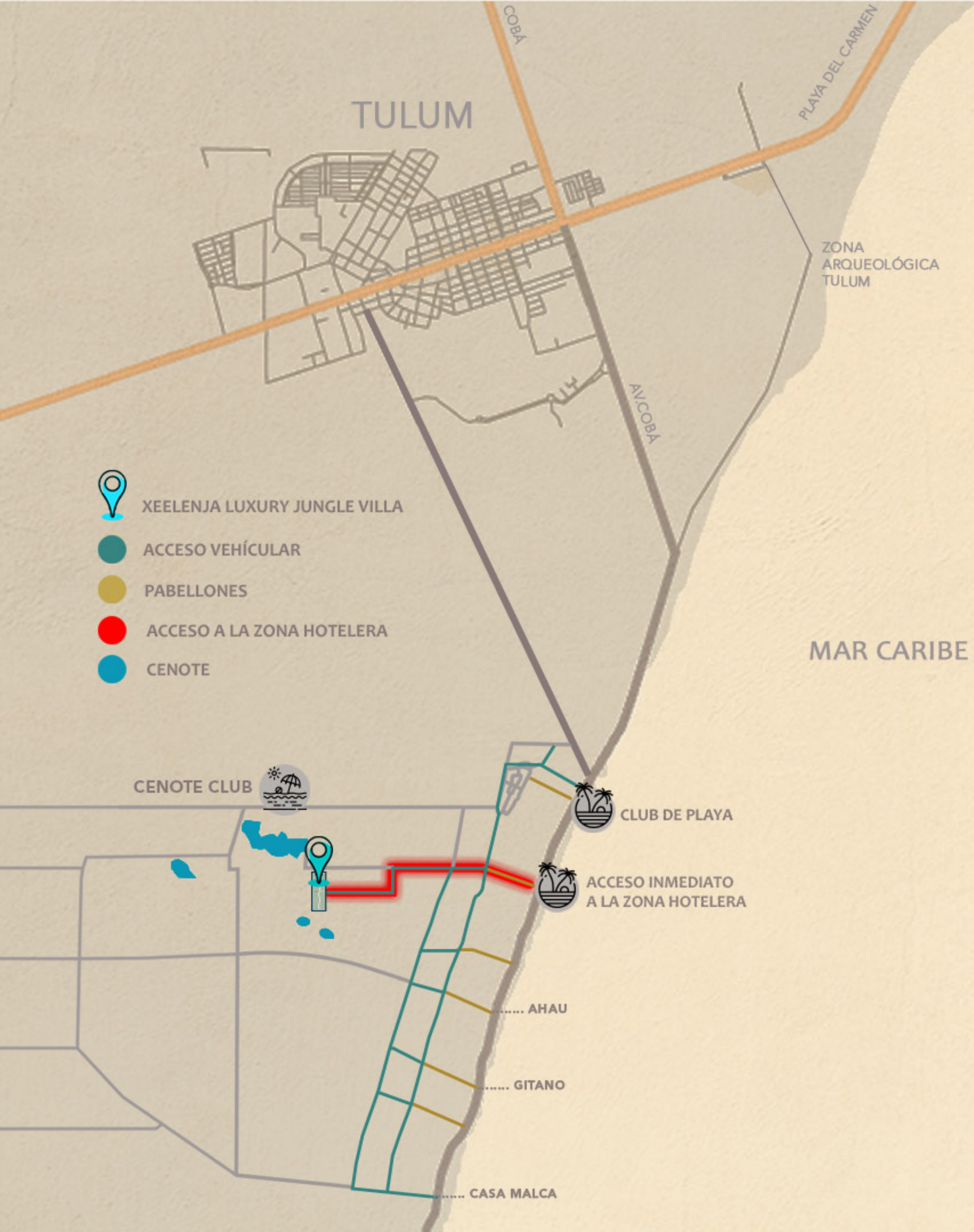
para tus mañanas?

Rodeado por un parque natural de cautivadora jungla, tu reconexión con la madre naturaleza te espera.

En @NSCIENTE la naturaleza ya no es un escape, ¡es tu hogar!



"Farm to table" es un concepto basado principalmente en trabajar con ingredientes sostenibles y cocinar acorde a la temporada de alimentos, lo que garantiza su frescura y pureza.



HIGHLIGHTS



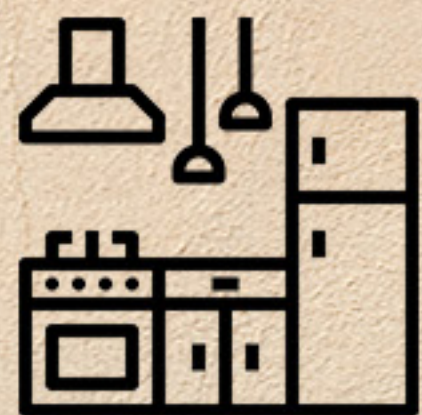
4 HABITACIONES



SALA



COMEDOR



COCINA



3.5 BAÑOS



ALBERCA



ÁREA DE
LAVANDERÍA



ALBERCA
EN LA AZOTEA



XEELENJA



*La imagen presentada es de carácter únicamente ilustrativo y puede presentar cambios sin previo aviso durante el proceso de construcción.

PLANTA BAJA

ÁREAS

ÁREA DEL TERRENO 966.57 m² / 10404.07 sqft

COS 22%

DESPLANTE 212.85 m² / 2291.09 sqft

INTERIORES 220 m² / 2368.06 sqft

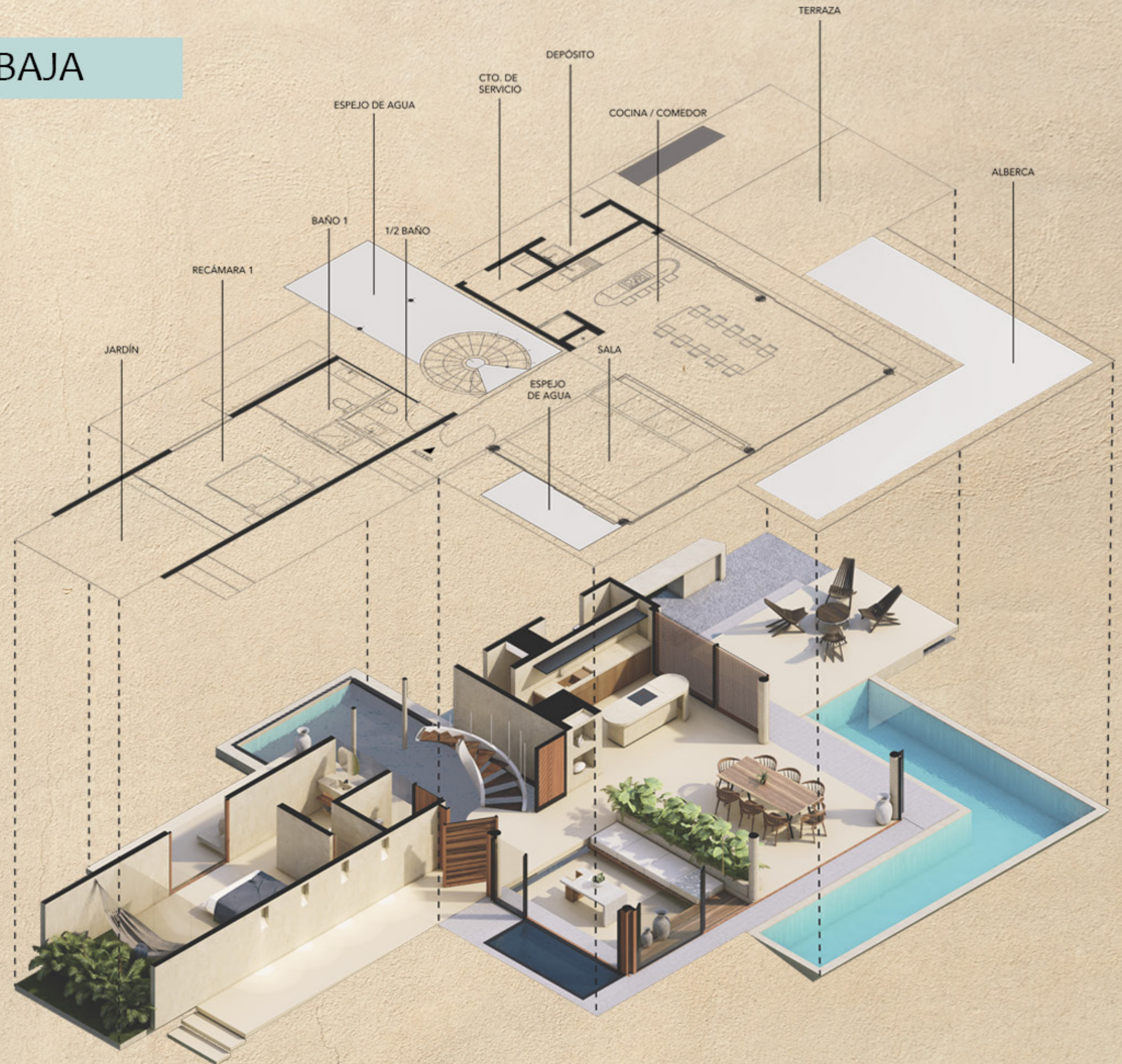
ALBERCA 66 m² / 710.418 sqft

EXTERIOR TECHADO 127 m² / 1367.02 sqft

TOTAL CONSTRUIDOS 413 m² / 4445.5 sqft

EXTERIOR NO TECHADO 95 m² / 1022.57 sqft

ÁREA LIBRE 753.72 m² / 8112.97 sqft



XEELLENJA

PRIMER NIVEL

ÁREAS

ÁREA DEL TERRENO 966.57 m² / 10404.07 sqft

COS 22%

DESPLANTE 212.85 m² / 2291.09 sqft

INTERIORES 220 m² / 2368.06 sqft

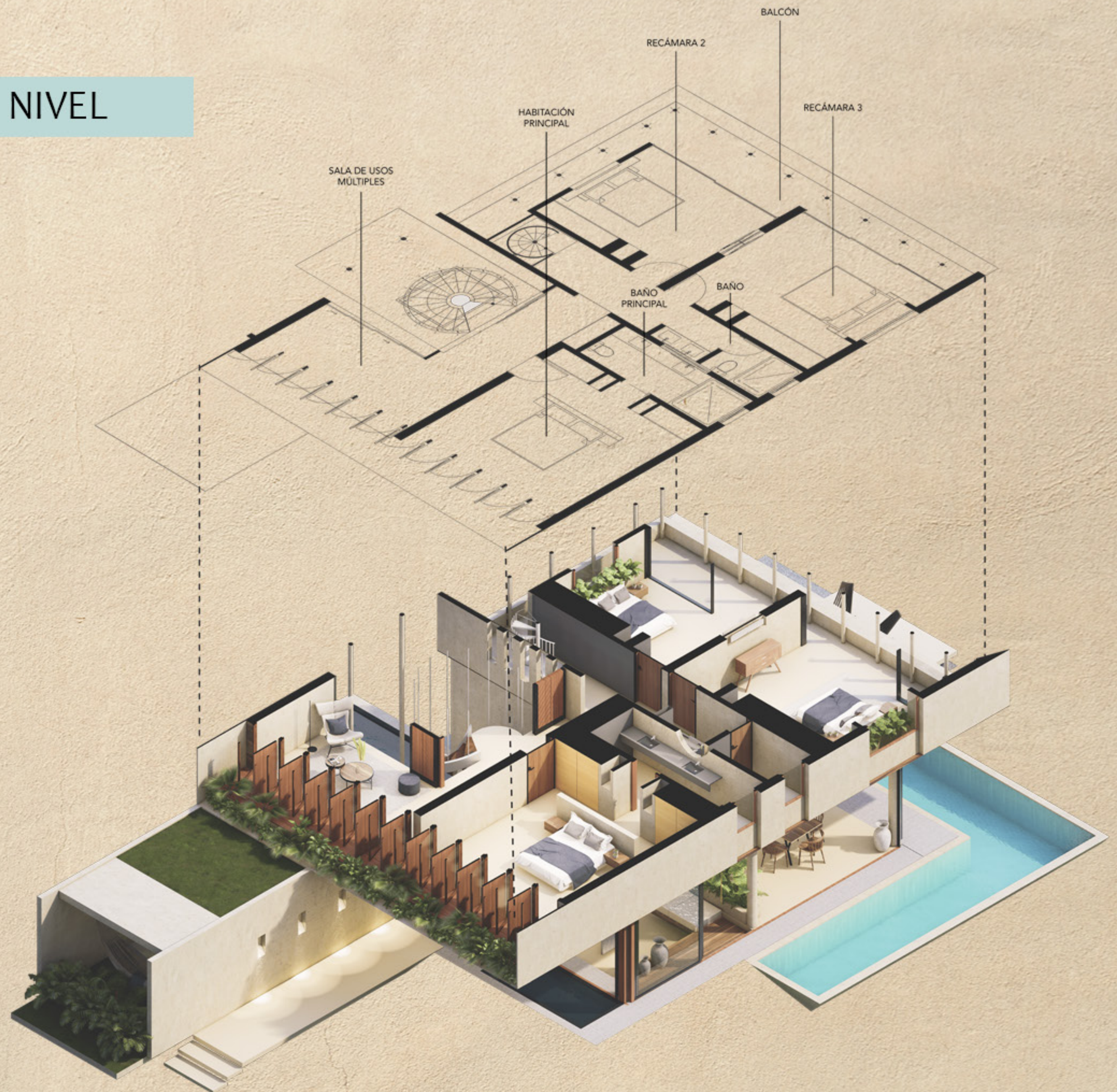
ALBERCA 66 m² / 710.418 sqft

EXTERIOR TECHADO 127 m² / 1367.02 sqft

TOTAL CONSTRUIDOS 413 m² / 4445.5 sqft

EXTERIOR NO TECHADO 95 m² / 1022.57 sqft

ÁREA LIBRE 753.72 m² / 8112.97 sqft



XEELLENJA

ROOFTOP

ÁREAS

ÁREA DEL TERRENO 966.57 m² / 10404.07 sqft

COS 22%

DESPLANTE 212.85 m² / 2291.09 sqft

INTERIORES 220 m² / 2368.06 sqft

ALBERCA 66 m² / 710.418 sqft

EXTERIOR TECHADO 127 m² / 1367.02 sqft

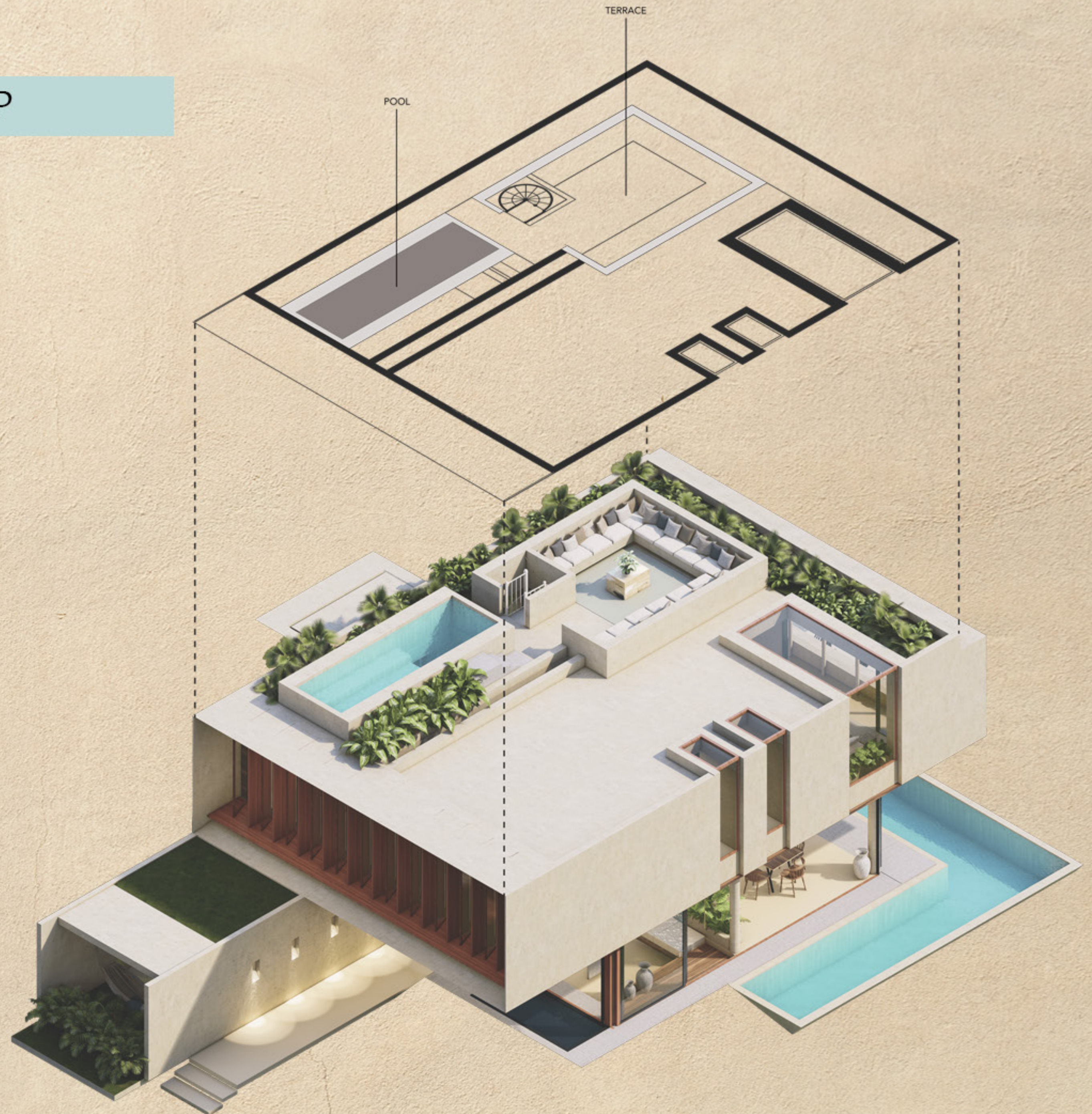
TOTAL CONSTRUIDOS 413 m² / 4445.5 sqft

EXTERIOR NO TECHADO 95 m² / 1022.57 sqft

ÁREA LIBRE 753.72 m² / 8112.97 sqft



XEELLENJA





*La imagen presentada es de carácter únicamente ilustrativo y puede presentar cambios sin previo aviso durante el proceso de construcción.



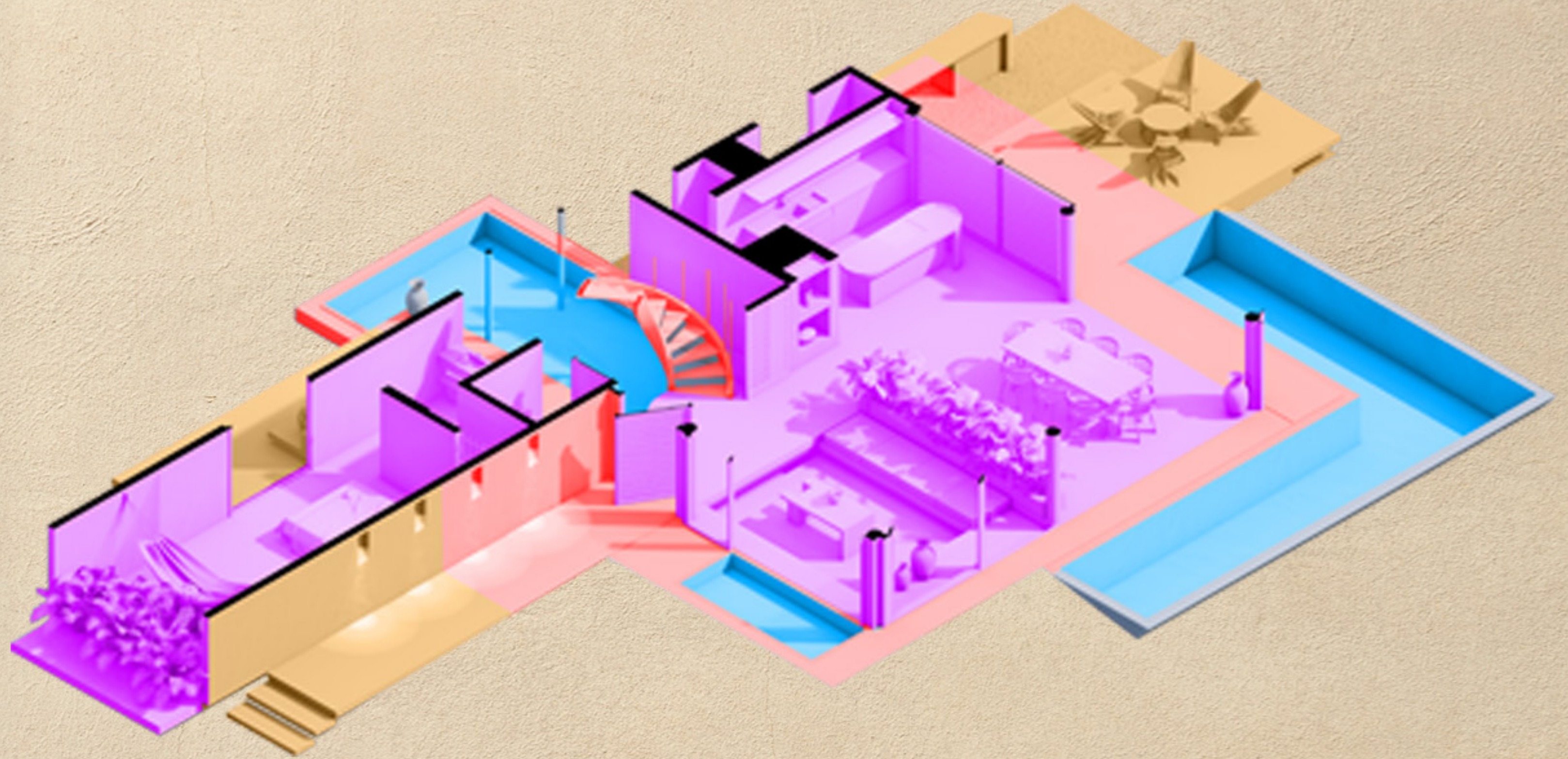
*La imagen presentada es de carácter únicamente ilustrativo y puede presentar cambios sin previo aviso durante el proceso de construcción.



ALLENIA

PLANTA BAJA

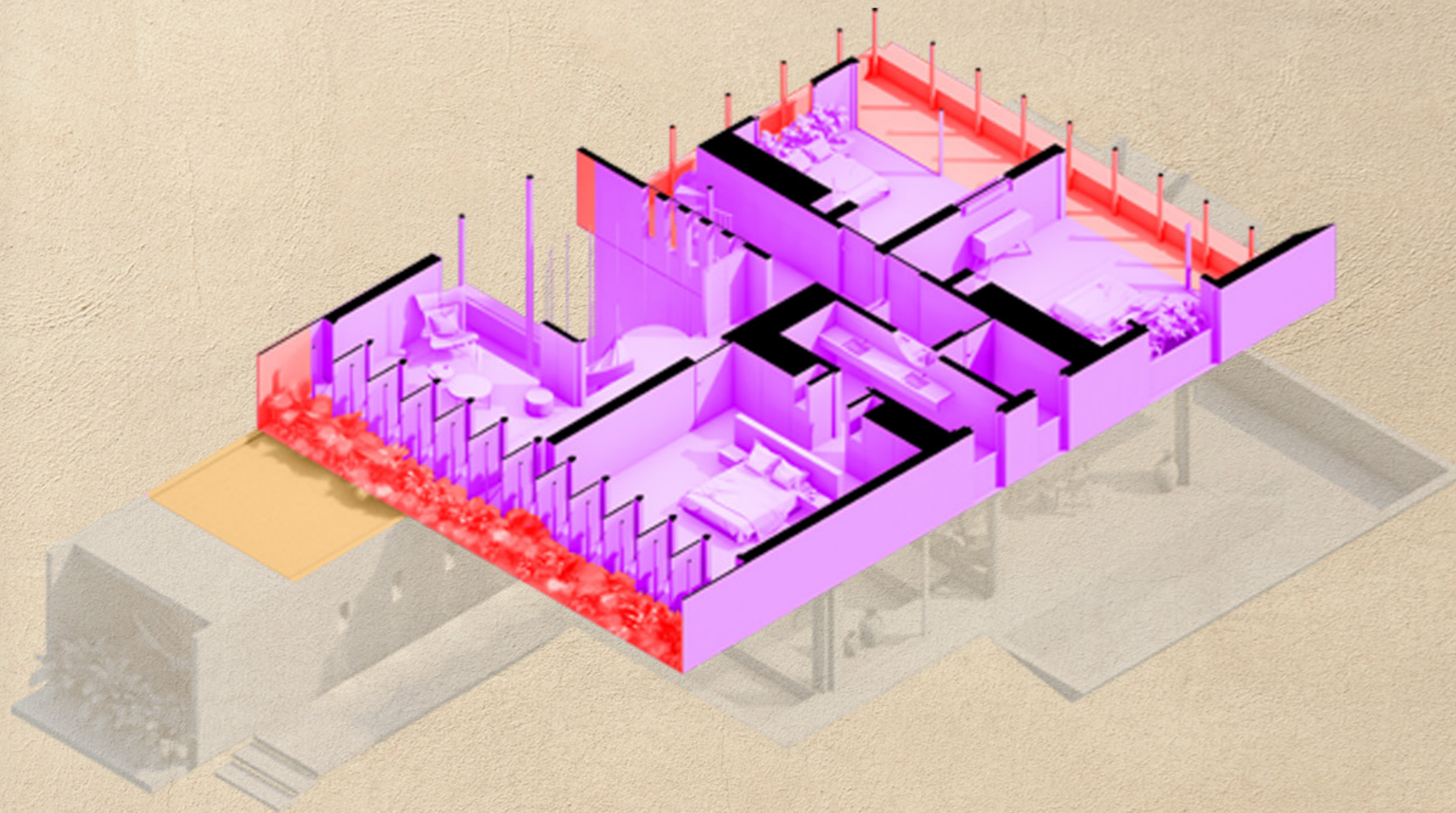
- INTERIOR 107 m² / 1151.74 sqft
- EXTERIOR TECHADO 86 m² / 925.69 sqft
- EXTERIOR NO TECHADO 49 m² / 527.43 sqft
- ALBERCAS 52 m² / 559.72 sqft



XELENJA

PRIMER NIVEL

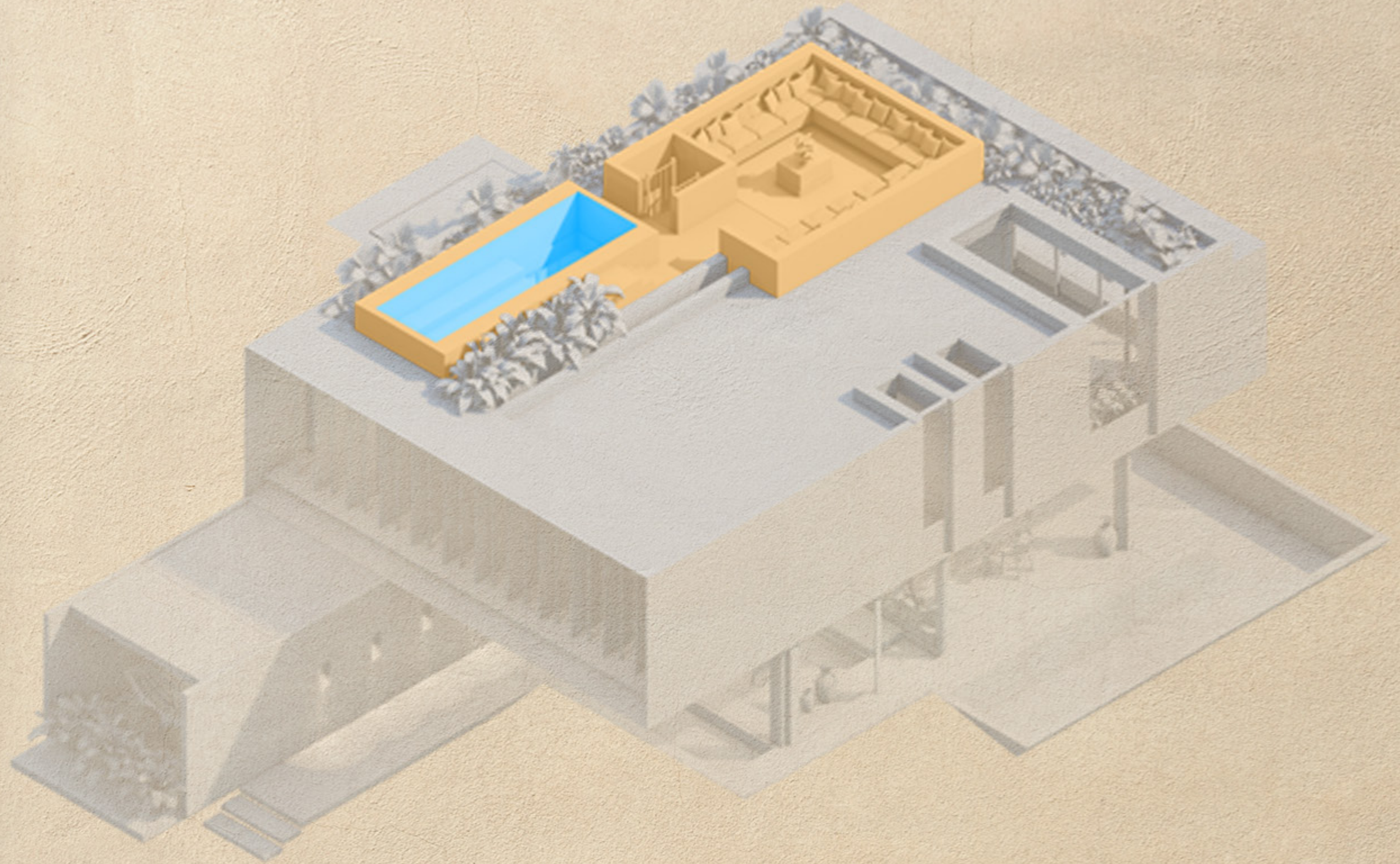
- INTERIOR 113 m² / 1216.32 sqft
- EXTERIOR TECHADO 41 m² / 441.32 sqft
- EXTERIOR NO TECHADO 12 m² / 129.16 sqft



XELENJA

ROOFTOP

- EXTERIOR NO TECHADO 34 m² / 365.97 sqft
- ALBERCAS 14 m² / 150.69 sqft



XEELLENJA



*La imagen presentada es de carácter únicamente ilustrativo y puede presentar cambios sin previo aviso durante el proceso de construcción.



*La imagen presentada es de carácter únicamente ilustrativo y puede presentar cambios sin previo aviso durante el proceso de construcción.



*La imagen presentada es de carácter únicamente ilustrativo y puede presentar cambios sin previo aviso durante el proceso de construcción.

ARTEENIA



*La imagen presentada es de carácter únicamente ilustrativo y puede presentar cambios sin previo aviso durante el proceso de construcción.

